

グローバルCOEキャリアアップ公開講座

地球深部ダイナミクス研究センターを中心としたグローバルCOEプログラム「先進的実験と理論による地球深部物質学拠点」では、拠点内外の研究者・博士課程学生を対象としたキャリアアップ公開講座をシリーズで開催致します。学内の教員・研究員・大学院生の皆様のご参加を歓迎します。

第2回

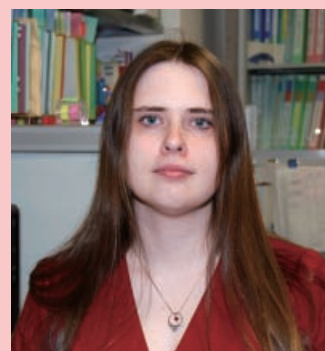
Common Mistakes in English for a Non-Native Speaker (Don't Worry, We Make Them, Too)

講師: Sabrina ARA Whitaker

(地球深部ダイナミクス研究センター・研究支援員)

日時: 4月16日(金) 16:30-17:30

場所: 理学部講義棟101講義室



<Abstract>

To improve language skills in a foreign language it is important to practice by speaking and writing in the language to be learned. However, it is often best to speak or write to someone who is native of the language, especially when trying to speak or write in a technical field. As a native English speaker, I will go over some of the common mistakes that Japanese (and English speakers) often make including:

- Commas
- Word Choice
- Articles
- Subject and Verb agreement
- Sentence Variety
- Clarity

連絡先: 愛媛大学教育研究高度化支援室
(地球深部ダイナミクス研究センター)

山田 朗

e-mail: yamada@sci.ehime-u.ac.jp

tel: 089-927-9651

URL: <http://deep-earth-mineralogy.jp/>



Global COE
DEEP EARTH MINERALOGY
EHIME UNIVERSITY JASRI, UNIV.TOKYO, SBU